

じゃあ

アンピールにも相談する？

その不動産のお悩み(私たちに)聞かせてください!!

お話にじっくりと耳を傾け、お客様とつしよに解決するためのお手伝いをさせていただきます。

アンピール。お気軽 ご相談サービス

相続や住み替え・離婚などによる不動産の売却は相談しにくいと思われる方も多いのではないのでしょうか。アンピールの「お気軽ご相談サービス」は、お電話口でのお名前、ご連絡先はお伝え不要です。またメールのみでのご相談もお受けいたしますので、ご安心してご連絡ください。

売却を周りに知られたくない。

売却したいけど、どうしたら良いのか分からない。

ローンが残っているけど大丈夫？

売りたい気持ちはまだそこまでは…でも査定額は知りたい。

急いで売却したい。

納得の価格で売却できる？

個人情報伏せて相談してもいい？

売却価格をとりあえず知りたい。



匿名 **OK!**

メール だけのやり取り **OK!**

とりあえず知りたい **OK!**

● お気軽にまずはご相談ください ●

✉ support@empire-chukai.com

☎ 0120-654-321

5 promise アンピール。不動産仲介 つのお約束

promise 1

初めての方にも
分かり易く丁寧に
ご説明いたします。

promise 2

お客様の状況に応じて
最適なご提案を
いたします。

promise 3

スピーディーに
お手伝い
いたします。

promise 4

強引な営業は
いたしません。

promise 5

もちろん
秘密厳守
いたします。

個別 予約制 無料相談会を行っております。

相続や売却、住宅ローン、収益、有効活用など、不動産の不安や疑問に専門のスタッフが丁寧にお応えします。法律・税務についてのご相談は内容により弊社顧問弁護士、提携税理士、司法書士と連携してご相談を承ります。

売却

管理・維持

購入

賃貸管理

早めの相談が早期解決の糸口です



1970年創業の新栄グループ

アンピール。不動産仲介 新栄不動産販売株式会社

☎ 0120-654-321

〒810-0041 福岡市中央区大名2丁目11-25 営業時間/10:00~17:00(水曜日定休日)

F016

福岡県知事(1)第19171号 福岡県宅地建物取引業協会会員

アンピール仲介

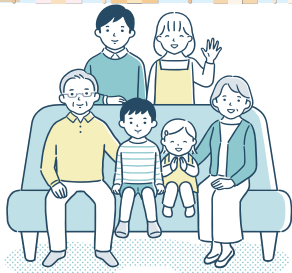
検索



\\ 新サービススタート! //

売った人も買った人も安心の補償を

アンピール住まいサポート



中古住宅の“もしも”のために 設備補償サービス

中古住宅で気に入った住まいが見つかったも、暮らし始めてから分かる住宅設備をめぐるトラブルに対する心配をお持ちの方も多いため。

そんな方におすすめするのが「設備補償サービス」です。

保険料は弊社が負担するため、**売主様も買主様もご負担金は0円です。**

売る人も買う人も、安心の Wサポート!

物件お引渡し

引き渡しから8日

通常

売主さまの補償期間

買主さまにて補償・交換

アンピール
住まいサポート

1年間アンピール住まいサポートが設備の修理費用を補償



売却後の補償の
心配がなくなります!

24時間365日修理の
対応で安心!



例えば、**システムキッチン** **システムバス** **給湯器** **温水洗浄トイレ** **エアコン** など

このような故障でも、
[アンピール住まいサポート]に加入すると...

※補償対象の故障であり、条件を満たす場合に限り。詳しくはスタッフまでお問い合わせください。

修理代 0円

Point 1

あんしん

大手損保会社が
引き受ける
動産総合保険です



Point 2

しっかり

保険期間中は
合計100万円まで
可能!



Point 3

いつでも

24時間受付の
コールセンターが
対応します



補償内容(詳しい内容は被保険者証をご確認ください)

保険料が支払われる主な場合	外來の事故に直接起因しない電氣的事故、または機械的事故によって生じた損害に対して、保険金が支払われます。 ○電氣的事故:ショート、アーク、スパークなど電氣機器特有の事故 ○機械的事故:ボルトのゆるみ、潤滑油の不足による事故や規定能力以上に使用したことによる事故など、機械の内的原因による事故
保険期間	引き渡しから1年
支払い限度額/免責金額	保険期間中100万円(1事故支払い限度20万円)/免責金額0円
保険金が支払われない主な場合	経年劣化/消耗品が原因の損害/人災や天災に起因する製品の損害/製造日から15年超の建物付属設備の電氣的事故または機械的事故等 ※物件価格1,500万円以上に限り。※専任媒介・専属専任媒介契約に限り。
有償駆けつけサービス	コールセンターにお電話いただいた場合、下記のサービスの対応が可能です。24時間受付のコールセンターが、故障した設備の補修手配を実施します。
水回り	水道業者を手配(30分~1時間程度の出張・作業)排水管やトイレの詰まり・蛇口からの水漏れなど専門業者を手配
鍵開け	錠前の開錠(出張および開錠・破錠費用)住宅ドア鍵の紛失の際に鍵開けを行う専門業者を手配

※実費はおお客様にご負担いただきます。 ※部品代、時間超過した場合など作業代が異なる場合があります。

1970年創業の新栄グループ

アンピールの不動産仲介 新栄不動産販売株式会社

0120-654-321

〒810-0041 福岡市中央区大名2丁目11-25 営業時間/10:00~17:00(水曜定休日)

F016

福岡県知事(1)第19171号 福岡県宅地建物取引業協会会員

アンピール仲介

検索

